

## Technické Údaje AM3090.2Z MINI

### Výkonové údaje

		<b>A7W50</b>	<b>A7W35*</b>	<b>A2W35*</b>	<b>A-7W50</b>	<b>A-8W50</b>
Topný výkon	kW	35,1	35,7	25,3	20,2	19,5
Chladicí výkon	kW	25,4	28,3	18,5	11,4	10,7
Příkon	kW	10,1	7,8	7,2	9,2	9,1
Topný faktor	-	3,5	4,6	3,5	2,2	2,1
Provozní proud	A	8,5	7,1	6,9	7,9	7,9

### Kompresor

Typ	2xScroll ZH	
Otáčky	2900	1/min
Náplň Poe. Oleje	1,89	l
Proud LRC***	86	A
Softstart (na přání)	57	A
Max. prov. Proud	12	A

### Výparník

Typ	Lamelový	
Materiál	Al/Cu	
Přestupná plocha	2x56	m <sup>2</sup>
Rozteč lamel	4,0	mm
Max. přetlak	3,0	Mpa
Průtok vzduchu	2x3500	m <sup>3</sup> /h
Ventilátor	2x0,2	kW
Průměr ventilátoru	630	mm
Otáčky	470	1/min
Hladina ak. Výkonu	65	dB"A"
Odtávání	reverzací	

### Kondenzátor

Typ	Deskový nerezový	
Materiál	AISI316	
Průtok topné vody	1,05	kg/s
Minimální průtok	0,84	kg/s
Teplotní rozdíl	8	K
Objem vody	23,9	l
Max. přetlak vody	250	kPa
Max.přetlak chladiva	3,0	MPa
Externí tlak čerpadla	3,0	m
Příkon čerpadla max.	2x100	W

### Chladicí okruh

Chladivo	R407c	
Náplň	2x5,7	kg

### Elektrokotel

Topný výkon	4x7,5	kW
-------------	-------	----

### Regulace

Regulátor	pCOxs	
EEV	Ano	
Čidlo topné vody	Ano	
Čidlo TUV	Ne	
Venkovní čidlo	Ano	
Ekvitermní regulace	Ano	
Chladivo	1xPT	

### Napájení

Napětí	3x400	V
Frekvence	50	Hz
Max. proud K (E)	28 (50)	A

### Připojení a rozměry

Topná voda	1	"OD
Chladivo P/K	22/12	mm
Výš. x Šíř. x Hl. Ven.	91x125x46 cm	
Výš. x Šíř. x Hl. Vni.	120x102x72 cm	
Hmotnost Ven/Vni	2x70/370 kg	

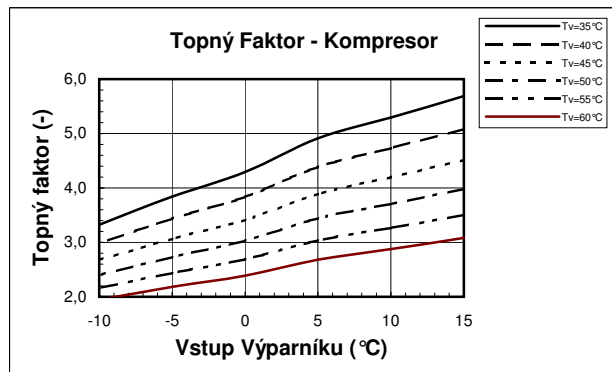
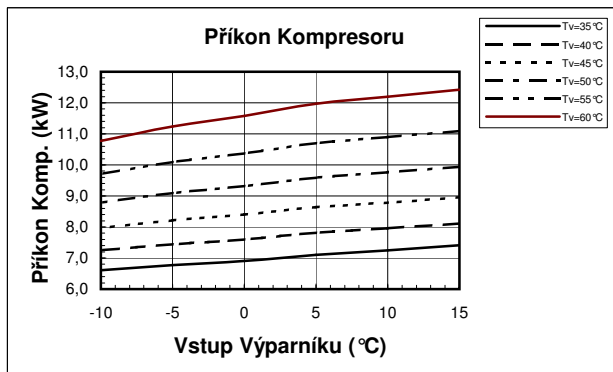
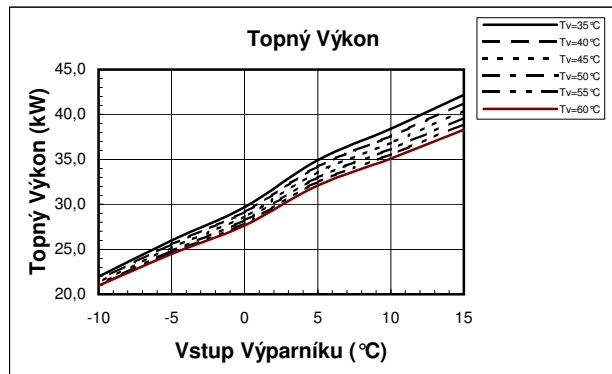
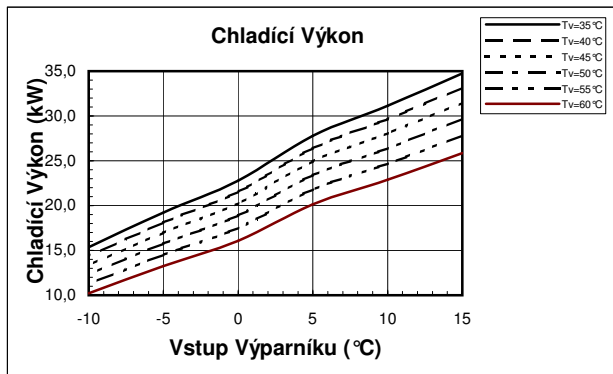
### Limitní provozní parametry

Přetlak vody max.	0,25	MPa
Přetlak chladiva	2,9	MPa
Vzduch min/max	-20/+30	°C
Voda min/max	20/60	°C

\*A2W35, ČSN EN14511, dT topná voda 5K  
 "A2" teplota vzduchu +2°C  
 "W35" výstupní teplota vody 35°C  
 Energie na odtávání je zohledněna.  
 Tolerance výkonových údajů dle EN14511  
 \*\*\* Proud při zablokovaném rotoru

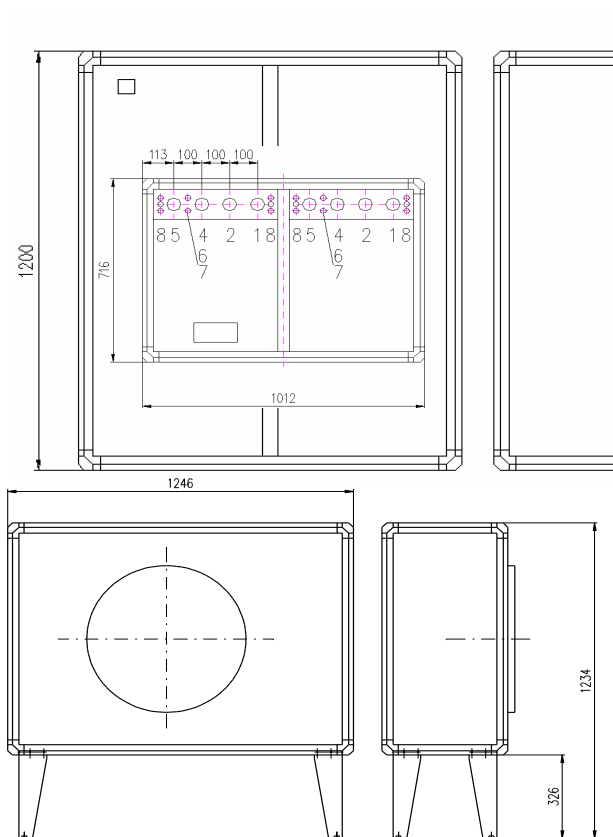
## Technické Údaje AM3090.2Z MINI

### Výkonové údaje \*



\* Tolerance výkonových údajů ±10%

### Rozměry, vývody



1. vstup topné vody 1" OD
2. výstup topné vody 1" OD
4. kapalina 12mm
5. pára 22mm
- 6./7. desuperheater 2x15mm

Tlakové ztráty jednotky (1 okruh)

