

Technické údaje AQ30I

Výkonové údaje

| | | B0W35* | B0W50 | W10W35* | W10W50 | B-5W35 |
|----------------|----|---------------|--------------|----------------|---------------|---------------|
| Topný výkon | kW | 8,9 | 8,1 | 11,6 | 10,5 | 7,6 |
| Chladicí výkon | kW | 6,9 | 5,1 | 9,7 | 7,6 | 5,6 |
| Příkon | kW | 2,0 | 3,0 | 1,9 | 2,8 | 2,1 |
| Topný faktor | - | 4,5 | 2,7 | 6,1 | 3,7 | 3,7 |
| Provozní proud | A | 3,1 | 4,5 | 3,0 | 4,3 | 3,2 |

Kompresor

| | | |
|------------------|--------------------|---|
| Typ | Scroll AC Inverter | |
| Otáčky | 1800-5400 1/min | |
| Náplň Poe. Oleje | 0,75 | l |
| Proud LRC*** | - | A |
| Max. prov. Proud | 15 | A |

Výparník

| | | |
|-----------------------|------------------|------|
| Typ | Deskový nerezový | |
| Materiál | AISI316 | |
| Průtok vody (W/W) | 0,91 | kg/s |
| Minimální průtok | 0,87 | kg/s |
| Průtok směsi (B/W) | 0,61 | kg/s |
| Minimální průtok | 0,50 | kg/s |
| Teplotní rozdíl | 3 | K |
| Vnitřní objem | 4,1 | l |
| Max. přetlak vody | 250 | kPa |
| Max.přetlak chladiva | 4,2 | MPa |
| Externí tlak čerpadla | 3,0 | m |
| Příkon čerpadla max. | 200 | W |

Kondenzátor

| | | |
|-----------------------|------------------|------|
| Typ | Deskový nerezový | |
| Materiál | AISI316 | |
| Průtok topné vody | 0,39 | kg/s |
| Minimální průtok | 0,29 | kg/s |
| Teplotní rozdíl | 5 | K |
| Vnitřní objem | 4,1 | l |
| Max. přetlak vody | 250 | kPa |
| Max.přetlak chladiva | 4,2 | MPa |
| Externí tlak čerpadla | 3,0 | m |
| Příkon čerpadla max. | 150 | W |

Chladicí okruh

| | | |
|----------|-------|----|
| Chladivo | R410a | |
| Náplň | 1,7 | kg |

Elektrokotel (na přání)

| | | |
|-------------|---------|----|
| Topný výkon | 4.5 (6) | kW |
|-------------|---------|----|

Regulace

| | |
|---------------------|-------|
| Regulátor | pCOxs |
| EEV | Ano |
| Čidlo topné vody | Ano |
| Čidlo Mix / výstup | - |
| Čidlo TUV / výstup | Ano |
| Venkovní čidlo | Ano |
| Ekvitermní regulace | Ano |
| Chladivo | 2xPT |

Napájení

| | |
|------------|--------------------|
| Napětí | 1x230 nebo 3x400 V |
| Frekvence | 50 Hz |
| Max. proud | 25/0/0 A |

Připojení a rozměry

| | | |
|-------------------|-----------|-----|
| Topná voda, Směs | 1, 1" | "OD |
| Výš. x Šíř. x Hl. | 120x56x72 | cm |
| Hmotnost | 160 | kg |

Limitní provozní parametry

| | | |
|-------------------|--------|-----|
| Přetlak vody max. | 0,25 | MPa |
| Přetlak chladiva | 4,2 | MPa |
| Směs min/max | -5/+20 | °C |
| Voda min/max | 20/60 | °C |

*B0W35, dle ČSN EN14511, 60Hz

"B0" teplota směsi 0°C

"W35" výstupní teplota vody 50°C

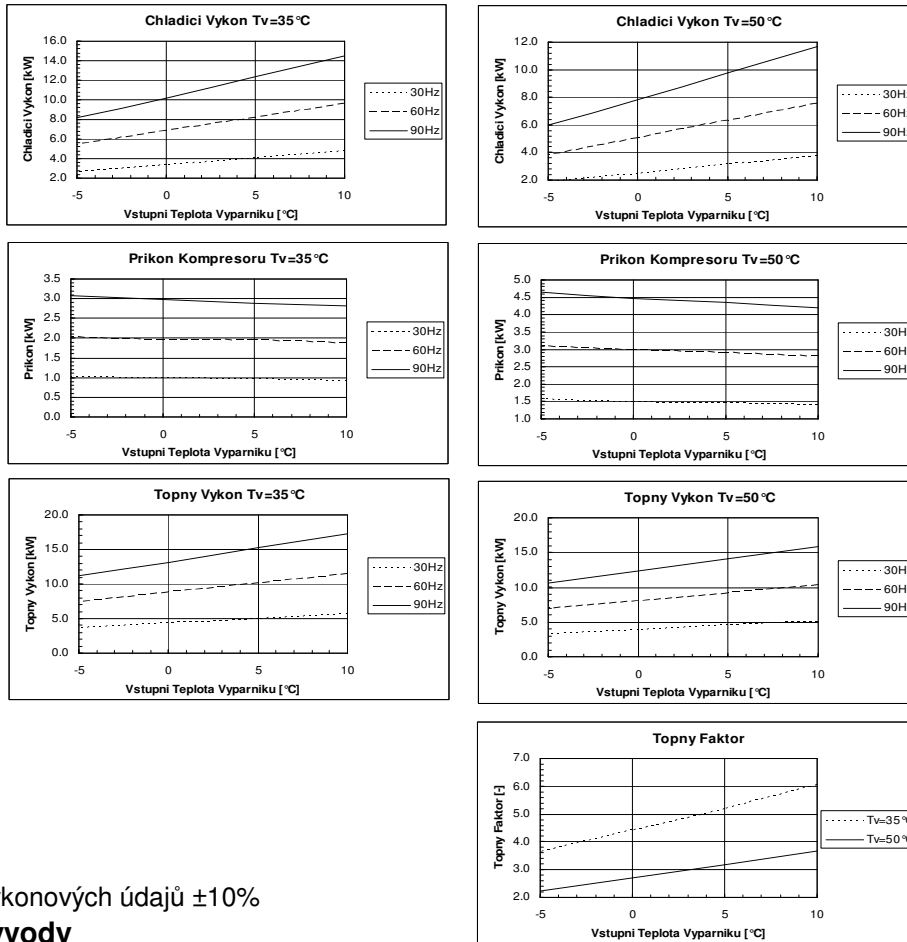
Tolerance výkonových údajů dle EN14511

** Efektivní příkon dle EN14511

*** Proud při zablokovaném rotoru

Výkonové údaje *

Technické Údaje **AQ30I**

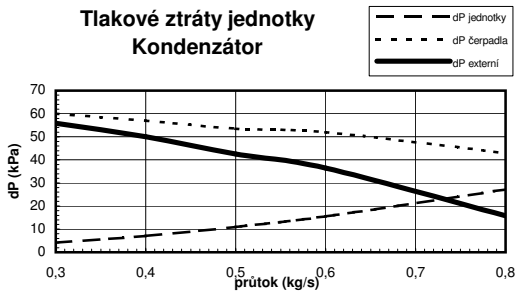


* Tolerance výkonových údajů ±10%

Rozměry, vývody

1. Voda / Směs vstup 1" OD
2. Voda / Směs výstup 1" OD
3. Topná výstup 1" OD
4. Topná vstup 1" OD
5. 2xPG16, 4xPG13.5

Tlakové ztráty jednotky Kondenzátor



Tlakové ztráty jednotky Vyparník

