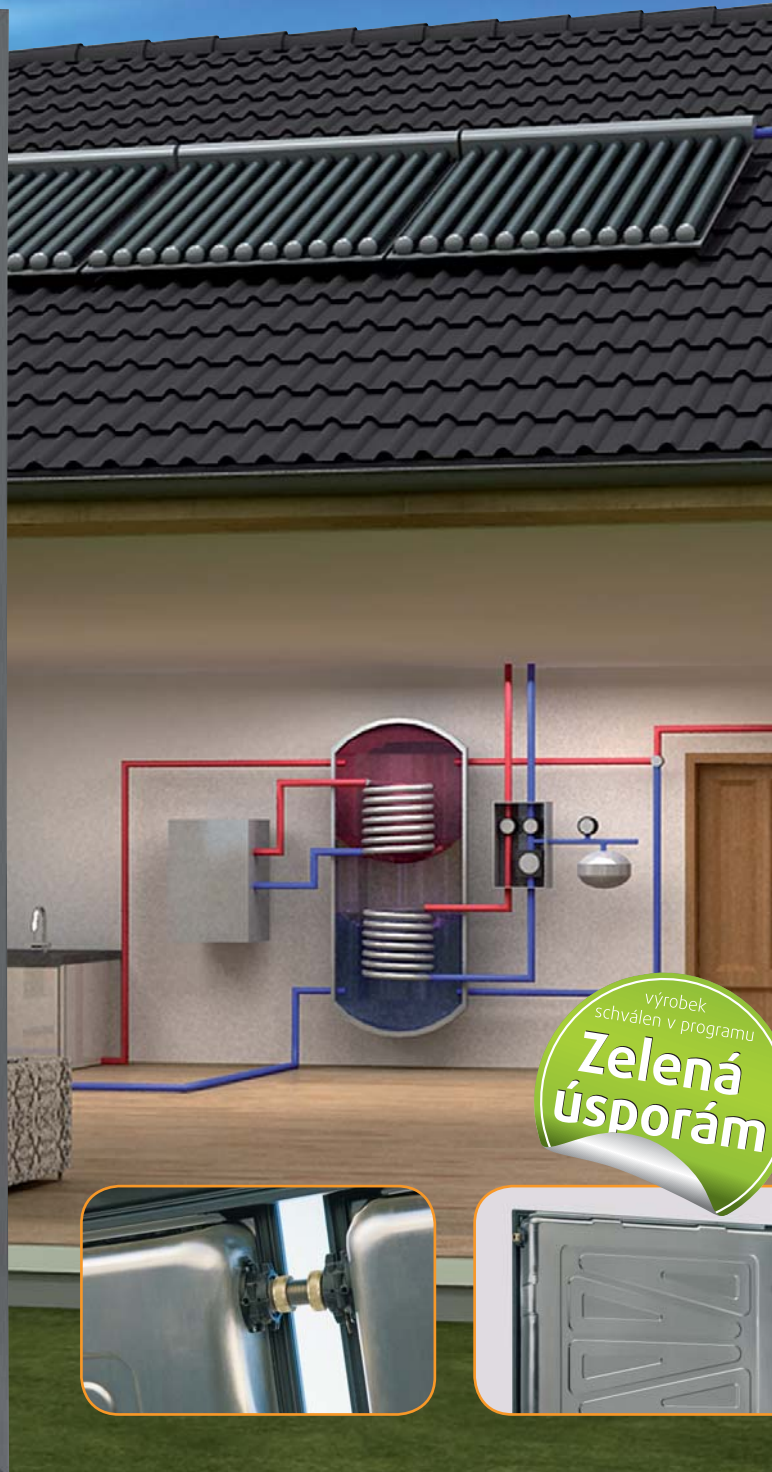
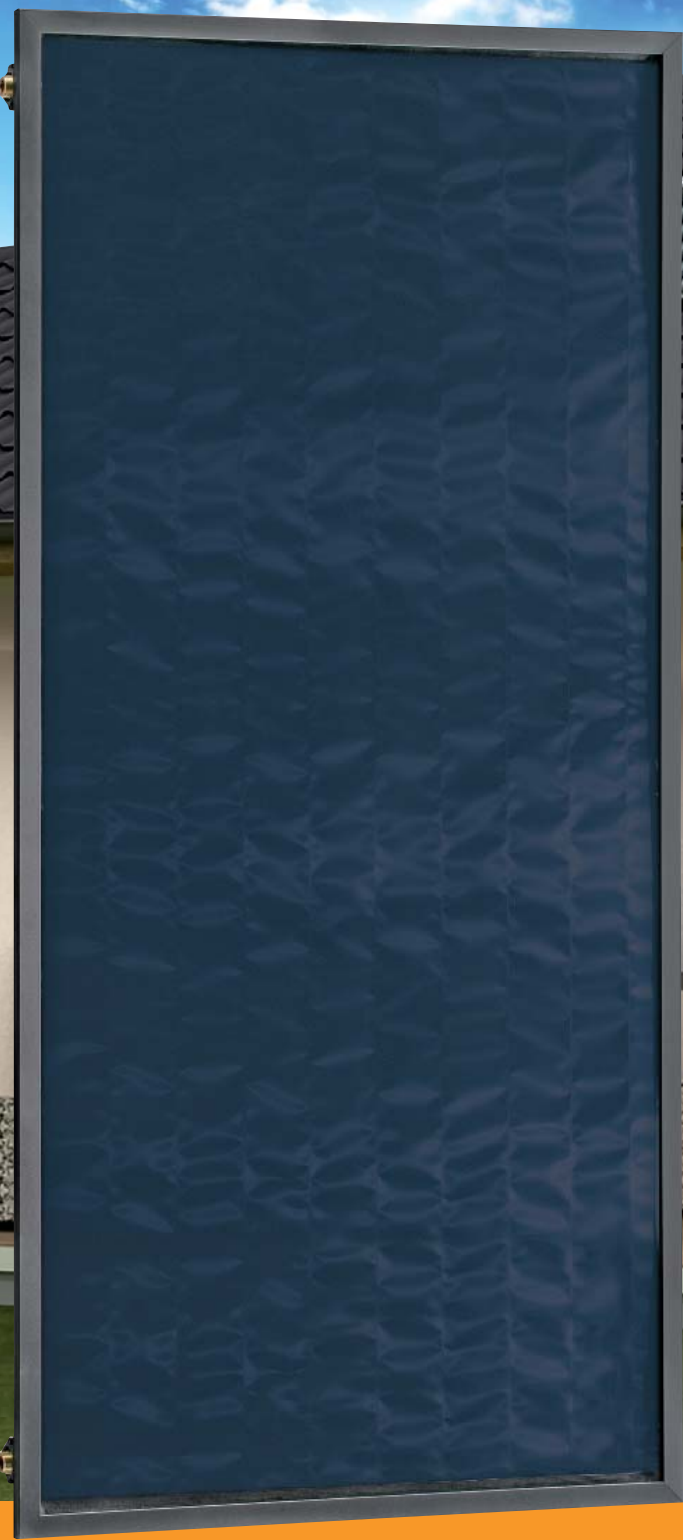


SOL 130

# Solární systémy s minimální investicí a rychlou návratností



5 let záruka  
na celý kolektor



**SOL 130**  
*plochý solární kolektor pro celoroční provoz*



[www.topsolar.info](http://www.topsolar.info)

Energie, která vychází každé ráno...

## Popis a použití

Ploché solární kolektory **TOPSOLAR SOL 130** jsou určeny k celoroční absorpci přímého a difúzního slunečního záření. Nejvyšší modelová řada **TOPSOLAR** splňuje požadavek na maximální účinnost a ušlechtilý design.

Kolektory lze instalovat vertikálně i horizontálně v systémech samotížných i s nuceným oběhem. Kolektor je krytý speciálním bezpečnostním sklem s nízkým obsahem oxidů železa, zajišťující maximální prostup slunečního záření. Srdcem kolektorů je celoplošný absorber s vysoce selektivním povrchem, citlivým i na minimální sluneční záření. Solární kolektory **TOPSOLAR SOL 130** je možno použít k ohřevu TUV, přitápění objektů nebo ohřevu bazénů.

## Technické parametry SOL 130

<b>Konstrukce</b>	Vnější rozměry	2290 x 1090 x 105 mm
	Celková hmotnost	48 kg
	Rám (SOL 130)	Přírodní hliníková slitina AlMgSi 0,5
	Barva kolektoru (SOL 130)	Antracit
	Účinná plocha absorberu	2,25 m <sup>2</sup>
	Krycí sklo	Solární bezpečnostní, tl.=4mm, Součinitel prostupu solárního záření $\tau_g=90\%$ , Obsah Fe <sub>2</sub> O <sub>3</sub> =0,05%, EN 572-5 Stavební sklo B 130 83 Bezpečnostní stavební sklo
	Izolace dna	Minerální vlna tl. = 50mm
	Izolace boční	Minerální vlna tl. = 20mm
	Těsnění	EPDM a silikonové směsi, UV stabilizace
	Připojení	G 1" + plochá těsnění
<b>Absorbér</b>	Celoměděný absorber s vysoce selektivním povrchem	<b>TINOX</b>
	Absorbce	95,0 %
	Emisivita	5,0 %
	Maximální účinnost ( $\eta_0$ )	0,768 (76,8%)
	Koeficient tepelných ztrát ( $a_1$ )	3,4W/(m <sup>2</sup> K)
	Koeficient tepelných ztrát ( $a_2$ )	0,0089 W/(m <sup>2</sup> K)
	Maximální tlak	10 Barů / 1 MPa
	Obsah	1,4 L

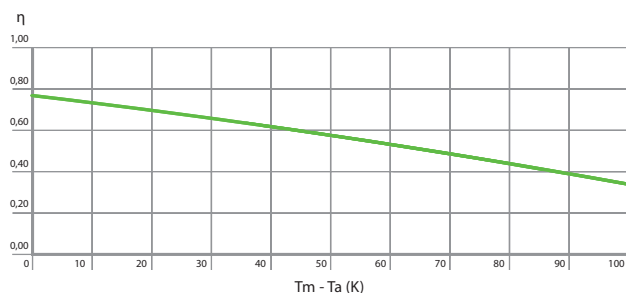
## Certifikace

EN 12975-1, 2, ČSN 06 0009, 06 0830, 0212, SOLAR KEYMARK

## Provozní parametry:

Doporučený objemový průtok: 90 l/hod • Tlaková ztráta: 0,2 kPa při 90l/hod • Max. provozní teplota: 110°C • Doporučená provozní teplota: <90°C

## Účinnostní křivka solárního kolektoru TOPSOLAR SOL 130

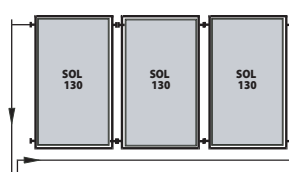


## Instalace

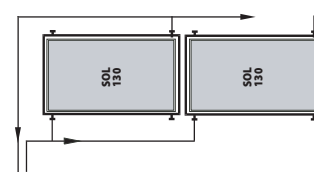
Vedení primárního okruhu instalujeme Cu trubkami příslušného průměru.

Počet kolektorů	do 6 ks
Ø Cu	18 mm

### Vertikální instalace



### Horizontální instalace



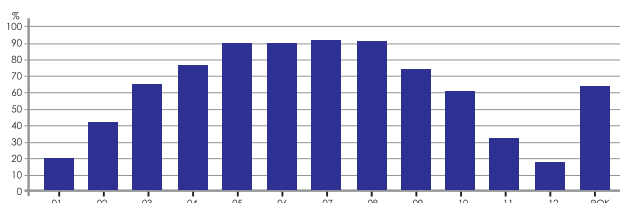
## Kolektory se instalují pomocí spec. montážních sad na:

- šikmou střechu nad krytinu SOL 230
- rovnou střechu SOL 240
- sada bočních krytů SOL 235

## Solární frakce (S<sub>fi</sub>)

Roční pokrytí energetických nákladů ohřevu TUV solárním systémem činí cca 60-70% s kolektory **TOPSOLAR SOL 130**.

## Graf solární frakce (S<sub>fi</sub>)



### KDE NÁS NAJDETE:

<b>Třebechovice p. O.</b>	+420 495 592 416	instalace@kto.cz	<b>Olomouc</b>	+420 585 225 773	olomouc@kto.cz
<b>Praha</b>	+420 274 817 786	praha@kto.cz	<b>Brno</b>	+420 545 233 626	brno@kto.cz
<b>Semily</b>	+420 481 624 167	semily@kto.cz	<b>Bratislava</b>	+421 244 456 286	kto@ktoslovensko.sk
<b>Ostrava</b>	+420 596 110 176	ostrava@kto.cz	<b>Žilina</b>	+421 417 632 452	zilina@ktoslovensko.sk