

## THERMO - víceúčelová nadkroevní izolace

SfB

**(37.7) K.1 n7**

THERMO - STŘECHY s.r.o.  
Lumírova 445/5  
128 00 Praha 2

tel.: 224 937 484, 777 201 121  
tel./fax: 224 937 430, 224 937 452  
mobil: 603 201 110, 603 838 098  
e-mail: [thermodach@volny.cz](mailto:thermodach@volny.cz)  
[www.thermodach.cz](http://www.thermodach.cz)

Katalogový list číslo  
8.352/2006

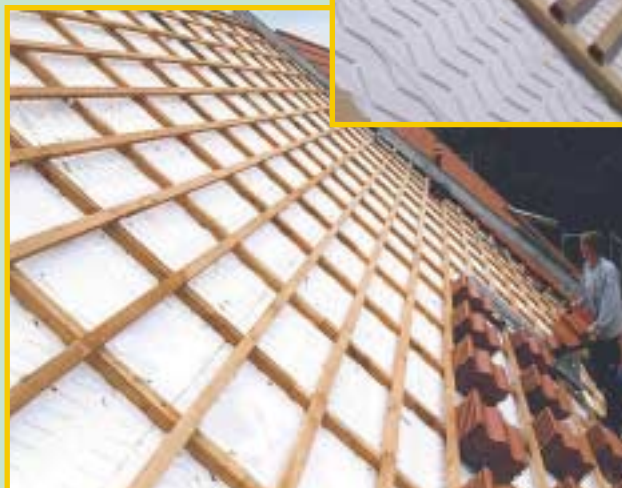
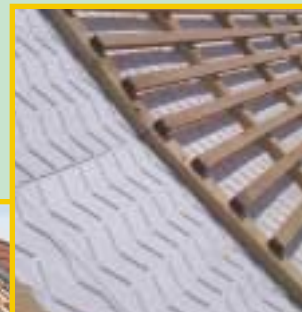
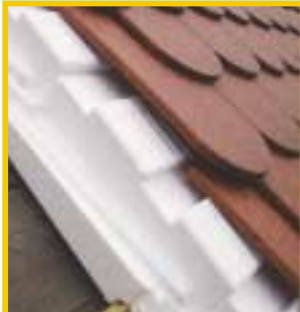
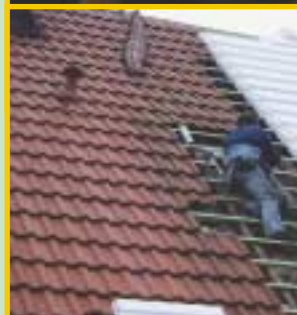
stran  
2

Aktualizace katalogového listu číslo  
8.298/98

### THERMO - Protektor



### THERMO - Plus



### THERMO - Klasik

### THERMO - TETTO

#### Výhradní zastoupení pro ČR:

THERMO - STŘECHY s.r.o.,  
Lumírova 445/5, 128 00 Praha 2  
tel.: 224 937 484, 777 201 121, tel./fax: 224 937 430, 224 937 452  
mobil: 603 201 110, 603 838 098  
e-mail: [thermodach@volny.cz](mailto:thermodach@volny.cz), [www.thermodach.cz](http://www.thermodach.cz)



**CHARAKTERISTIKA**

Integrovaná nadkroková plnoplošná izolace pro šikmé střechy.

Jedná se o důmyslně tvarované desky z EPS. Vypěňují se ve speciálních formách, kde získají odpovídající tvar, uzavření povrchu slinutím, pevnost a další vlastnosti pro funkci víceúčelové střešní izolace. Desky jsou orientované, skládají se k sobě do zámků a s pomocí labyrintů a těsnění vytvoří plnoplošnou kompaktní vrstvu.

Po zabudování, bez dalších opatření a bez přidavných materiálů, fólií apod. plní na střeše funkce pojistné hydroizolace, zvukové a tepelné izolace a systém zámků zajišťuje utěsnění podkrovního prostoru.

Hlavní nosná dřevěná konstrukce je dokonale chráněna a krov snadno může být pohledovou součástí interiéru.

**Použití:** Šikmé střechy s pravidelným sklonem nejméně 12°

**Vhodné:** Pro novostavby i rekonstrukce se všemi běžnými druhy střešních krytin

**Méně vhodné:** Pro strmé střechy

**Zakázané:** Nelze použít bez krytiny

**Ekologické hledisko:** Zdravotně naprosto nezávadný a plně recyklovatelný materiál

**Certifikace:** Prohlášení o shodě vydáno na základě certifikátu č. 050-014186/2005, vydal a dohled provádí TAZÚS Praha, s.p. Autorizovaná osoba 204, pobočka 0500 – Předměřice nad Labem, dílce dovážené z Německa jsou ve smyslu harmonizované EN 13 163 označené CE - certifikace dle evropských standardů.

**TECHNICKÝ POPIS**

**Materiál:** Stabilizovaný, tvrdý hydrofobní polystyren se samozhášivou úpravou vypěňovaný ve speciálních formách. THERMO -Protektor je opatřen tvarovkou z tvrzeného PVC.

**Barva:** Bílá a šedá

**Produkty:**

**- THERMO - Klasik**

jednoplášťová skladba pro novostavby i rekonstrukce střešních s těžkou skládanou krytinou, pro střešní tašky s laťováním 160 a od 320 do 400 mm, skladebná délka dílce je 600 mm

**- THERMO - Plus**

jednoplášťová skladba pro novostavby i rekonstrukce střešních s těžkou skládanou krytinou, pro střešní tašky s laťováním od 330 do 415 mm, skladebná délka dílce je 900 mm

**- THERMO - TETTO**

dvouplášťová skladba pro novostavby i rekonstrukce střešních s jakoukoliv běžnou krytinou šikmých střešních, těžké i všechny druhy lehkých krytin, libovolná rozteč, skladebná délka dílce je 1250 mm

**- THERMO - Protektor**

jednoplášťová skladba zvláště vhodná pro opravy a rekonstrukce střešních s vybudovaným podkrovím a s těžkou skládanou krytinou, pro tašky s laťováním od 320 do 360 mm, skladebná délka dílce je 600 mm Vhodné všude tam, kde se vyskytují funkční chyby jednotlivých izolačních vrstev.

Technologie umožňuje opravy bez zásahu do obývaných prostor – opravy se provádějí výhradně z venkovní strany střešních.

**Funkce produktů:**

Všechny výše uvedené typy na střeše spolehlivě plní funkce pojistné hydroizolace,

zvukové a tepelné izolace a systém zámků zajišťuje utěsnění podkrovního prostoru, vše bez dalších opatření a bez přidavných materiálů, fólií apod.

**Komplectace:**

Standardní montážní PUR pěna k těsnění integrované izolace THERMO v přechodech na svislé stavební konstrukce a k těsnění dílců mezi sebou ve hřebeni, v úžlabí a nároží. Těsnění slouží k eliminaci tepelných mostů, proto musí být provedeno pečlivě. PUR pěna nemá jinou než těsnicí funkci. PUR pěna nesmí být dlouhodobě vystavena přímému slunečnímu záření.

**TECHNICKÉ ÚDAJE****Rozměry dílců THERMO:**

- jmenovitá tloušťka: 30, 40, 120, 140, 150, 160, 170, 180 mm

- skladebná délka (v terminologii krytiny - krycí šířka): 600, 900, 1250 mm

- skladebná šířka (v terminologii krytiny - krycí délka): 320 – 415, 800 mm

**Hmotnost:** jeden dílec od 0,1 do 4,55 kg

**Skupina tepelné vodivosti:** dle DIN 4108 „WLG 035“,  $0,034 \leq \lambda \leq 0,032$  W/(m.K);

**Součinitel prostupu tepla:** 1,10; 0,87; 0,24; 0,22; 0,21; 0,20; 0,19; 0,17 W/(m<sup>2</sup>.K)

**Stupeň hořlavosti:** „nesnadno hořlavé“ stupeň „B“ dle ČSN, stupeň „C1“ dle DIN

**STAVEBNÍ REALIZACE****Stavební připravenost:**

- hotový nový nebo sanovaný stávající krov  
- hoblovaný pokud bude součástí interiéru,  
- dokončení resp. oprava všech svislých stavebních konstrukcí obvodových stěn, které budou navazovat na střechu (**rovněž stěnu před pozednicí !!!**), veškeré tyto stěny doplnit šikmo do úrovně horního líce krovu a s použitím tepelné-izolačních materiálů,

- pokud krov bude součástí interiéru, zhotovit z venkovní strany krovu pohledový záklop, v místě přechodu na svislé konstrukce záklop utěsnit

**Způsob osazení výrobku:**

Pro osazení všech dílců THERMO jsou závazné „Technické podmínky“ a pokyny pro montáž vydané dodavatelem.

Pokládání střešní krytiny se řídí „Pravidly pro navrhování a provádění střešních“, vydanými Čechem KPT ČR.

**A) THERMO Klasik a Plus**

- připravit okapovou hranu pro klempířské práce a vyrovnání výšky střešního pláště

- zhotovit laťování v rozteči doporučené výrobcem použité těžké krytiny

- laťování v kraji střešních a ve hřebeni provést dle instrukcí dodavatele

- dílce THERMO, přiřazené použité těžké krytině, se kladou na střešní latě zprava doleva a od okapu vzhůru proti spádu střešních, bezprostředně se pokládá těžká krytina

- na svislé stavební konstrukce (po celém obvodu stavby) se těsně před položením dílců THERMO nanese odpovídající množství těsnicí PUR pěny

- ve hřebeni, na nároží, v úžlabí a okolo prostupů střešním pláštěm se provede utěsnění dostatečným množstvím montážní PUR pěny

**B) THERMO TETTO**

- připravit okapovou hranu pro klempířské práce a vyrovnání výšky střešního pláště

- na záklop krovu, opatřený vzduchotěsnou vrstvou, položit dílce TETTO

- na svislé stavební konstrukce (po celém obvodu stavby) se těsně před položením dílců THERMO nanese odpovídající množství těsnicí PUR pěny

- vně dílců do krokvi přes TETTO přikotvit distanční latě  $\neq 40 \times 60$  speciálními vruty

- na distanční latě provést laťování v rozteči dle použité krytiny

- ve hřebeni, na nároží, v úžlabí a okolo prostupů střešním pláštěm se provede utěsnění dostatečným množstvím montážní PUR pěny

**C) THERMO Protektor**

- na pravém okraji rozkrýt střechu v šířce cca 1 m

- na stávající laťování položit dílce Protektor od okapu vzhůru ke hřebeni

- přeložit krytinu zleva doprava na položené dílce Protektor

- na svislé stavební konstrukce (po celém obvodu stavby) se těsně před položením dílců THERMO nanese odpovídající množství těsnicí PUR pěny

- ve hřebeni, na nároží, v úžlabí a okolo prostupů střešním pláštěm se provede utěsnění dostatečným množstvím montážní PUR pěny

**DODAVATELSKÉ A OBCHODNÍ ÚDAJE**

**Výroba:** je podle typů smluvně zajištěna

1) u certifikovaného výrobce v ČR :

Josef Dvořák - IZOPOL, Vilémovská 259, 407 82 Dolní Poustevna, IČ: 46045406

2) dále u autorizovaného výrobce v SRN: ZERZOG GmbH & Co. KG, Haidgraben 9, D-85521 Ottobrunn

ve výrobně Werkstrasse 5-7,

D-95707 Thiersheim

**Dodací lhůty:** do 14 dnů od potvrzení objednávky

**Platební podmínky a záruka:**

viz "Všeobecné obchodní podmínky" na [www.thermodach.cz](http://www.thermodach.cz)

**Balení:** podle typů je zboží zabaleno odpovídajícím způsobem ve fólii, nebo v kartónovém obalu. Největší váha zabaleno zboží je 14 kg, rozměry balíků jsou podle dodávaného typu od 40 x 50 x 60 cm po velikost 65 x 100 x 140 cm

**Doprava:** nákladními automobily s plachtou - na přání zajišťuje dodavatel, hradí odběratel dílce vyráběné v ČR je možné také dopravovat v krytých železničních vozech

**Skladování na staveništi:** nerozbalené dílce THERMO je možné skladovat na volné ploše, balíky je třeba zajistit proti bouřlivému větru, proti mechanickému poškození, před poškozením z organických rozpouštědel a před nátěrovými hmotami, které taková rozpouštědla obsahují.

**Montážní firmy:** seznam a spojení na odborně vyškolené prováděcí firmy na vyzádaní předá dodavatel

Bezplatnou výuku neškolených pokrývačských firem provádí dodavatel na stavbě Na výzvu investora provádí dodavatel bezplatný servis technického dohledu v rozsahu jedné pracovní cesty a tří hodin dohledu a konzultací

**Referenční stavby :** adresy podle regionu u dodavatele

**Dodavatelské služby:**

THERMO-STŘECHY s.r.o.,

Lumírova 445/5, 128 00 Praha 2 - Nusle

**Poradenský servis :**

THERMO-STŘECHY s.r.o.,

Lumírova 445/5, 128 00 Praha 2 - Nusle