

## Technické údaje BA17Z

### Výkonové údaje

		A7W50	A7W35*	A2W35*	A-7W50	A-8W50
Topný výkon	kW	6,9	7,2	5,1	4,2	4,1
Chladicí výkon	kW	4,7	5,7	3,6	2,1	1,9
Příkon	kW	2,2	1,6	1,6	2,2	2,2
Topný faktor	-	3,1	4,5	3,3	1,9	1,8
Provozní proud	A	3,9	3,1	3,0	3,9	3,9

### Kompresor

Typ	Scroll	
Otáčky	2900	1/min
Náplň Poe. Oleje	0,75	l
Proud LRC***	32	A
Softstart (na přání)	max. 20	A
Max. prov. Proud	5,1	A

### Výparník

Typ	Lamelový	
Materiál	Al/Cu	
Přestupná plocha	21	m <sup>2</sup>
Rozteč lamel	2,0	mm
Max. přetlak	3,0	Mpa
Průtok vzduchu	2500	m <sup>3</sup> /h
Ventilátor DC	0,1	kW
Průměr ventilátoru	450	mm
Otáčky	max. 960	1/min
Hladina ak. Výkonu	65	dB"A"
Odtávání	horkými parami	

### Kondenzátor

Typ	Deskový nerezový	
Materiál	AISI316	
Průtok topné vody	0,21	kg/s
Teplotní rozdíl	8	K
Max. přetlak vody	250	kPa
Max. přetlak chladiva	2,9	MPa
Externí tlak čerpadla	6,0	m
Příkon čerpadla max.	100	W

### Chladicí okruh

Chladivo	R407c	
Náplň	1,7	kg

### Elektrokotel

Topný výkon	4,5-9	kW
-------------	-------	----

### Regulace

Regulátor	pCOxs	
EEV	Ano	
Čidlo topné vody	Ano	
Čidlo TUV	Ano	
Venkovní čidlo	Ano	
Ekvitermní regulace	Ano	
Chladivo	2xPT	

### Napájení

Napětí	3x400	V
Frekvence	50	Hz
Max. proud K (E)	7 (16)	A

### Připojení a rozměry

Topná voda	1	"OD
Výš. x Šíř. x Hl.	104x130x53 cm	
Hmotnost	115	kg

### Limitní provozní parametry

Přetlak vody max.	0,25	MPa
Přetlak chladiva	2,9	MPa
Vzduch min/max	-20/+30	°C
Voda min/max	20/55	°C

\*A2W35, ČSN EN14511, dT topná voda 5K

"A2" teplota vzduchu +2°C

"W35" výstupní teplota vody 35°C

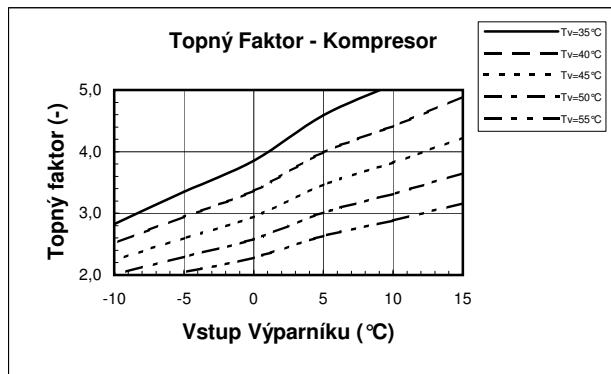
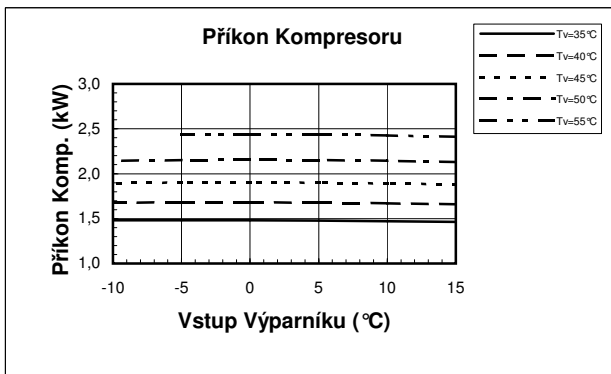
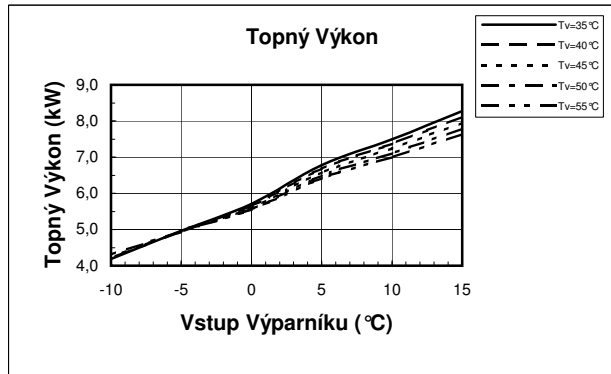
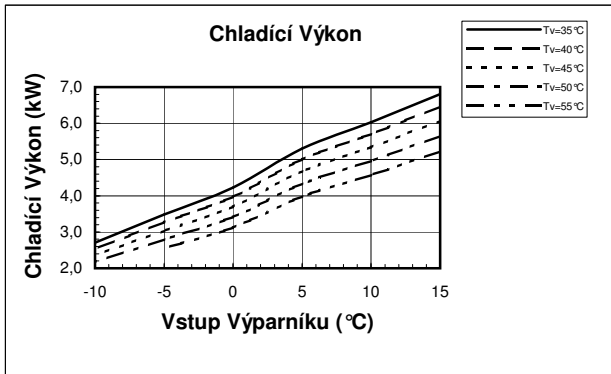
Energie na odtávání je zohledněna.

Tolerance výkonových údajů dle EN14511

\*\*\* Proud při zablokovaném rotoru

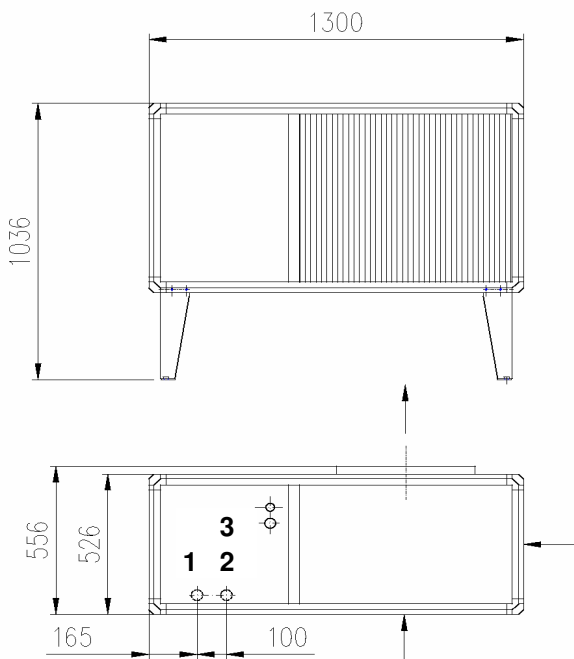
## Technické Údaje BA17Z

### Výkonové údaje \*



\* Tolerance výkonových údajů ±10%, energie na odtávání není zohledněna

### Rozměry, vývody



1. výstup topné vody 1" OD
2. vstup topné vody 1" OD
3. průchodky elektrických vodičů  
1xPG21  
1xPG29

