



**CENTRUM STAVEBNÍHO INŽENÝRSTVÍ a.s.**

Autorizovaná osoba č. 212

Zkušební laboratoř č. 1007.4 akreditovaná ČIA

Zkušebna tepelných vlastností materiálů, konstrukcí a budov

Sídlo laboratoře: 102 21 Praha 10, Pražská 16



## PROTOKOL O ZKOUŠCE



Zakázka č. :	234 B/2006/P
Protokol č.:	1468
Počet výtisků:	3
Výtisk č.:	1
Počet stran:	4

Objednatel: **PROTON s. r. o.**  
Švermova 899  
398 11 Protivín

Výrobce : **PROTON s. r. o.**

**Předmět zkoušky:** Stanovení fyzikálních vlastností – tepelného odporu, součinitele prostupu tepla a vnitřních povrchových teplot plastového okna, systém profilů Kömmerling EUROFUTUR, zasklené izolačním dvojsklem s hliníkovým rámečkem.

Datum převzetí vzorků: 20. 06. 2006.

Datum vyhodnocení zkoušky: 20. 10. – 21. 10. 2006.

Vedoucí zkušebny č. 1007.4:

Ing. Jaroslav Šafránek, CSc.

Datum: 23. října 2006.

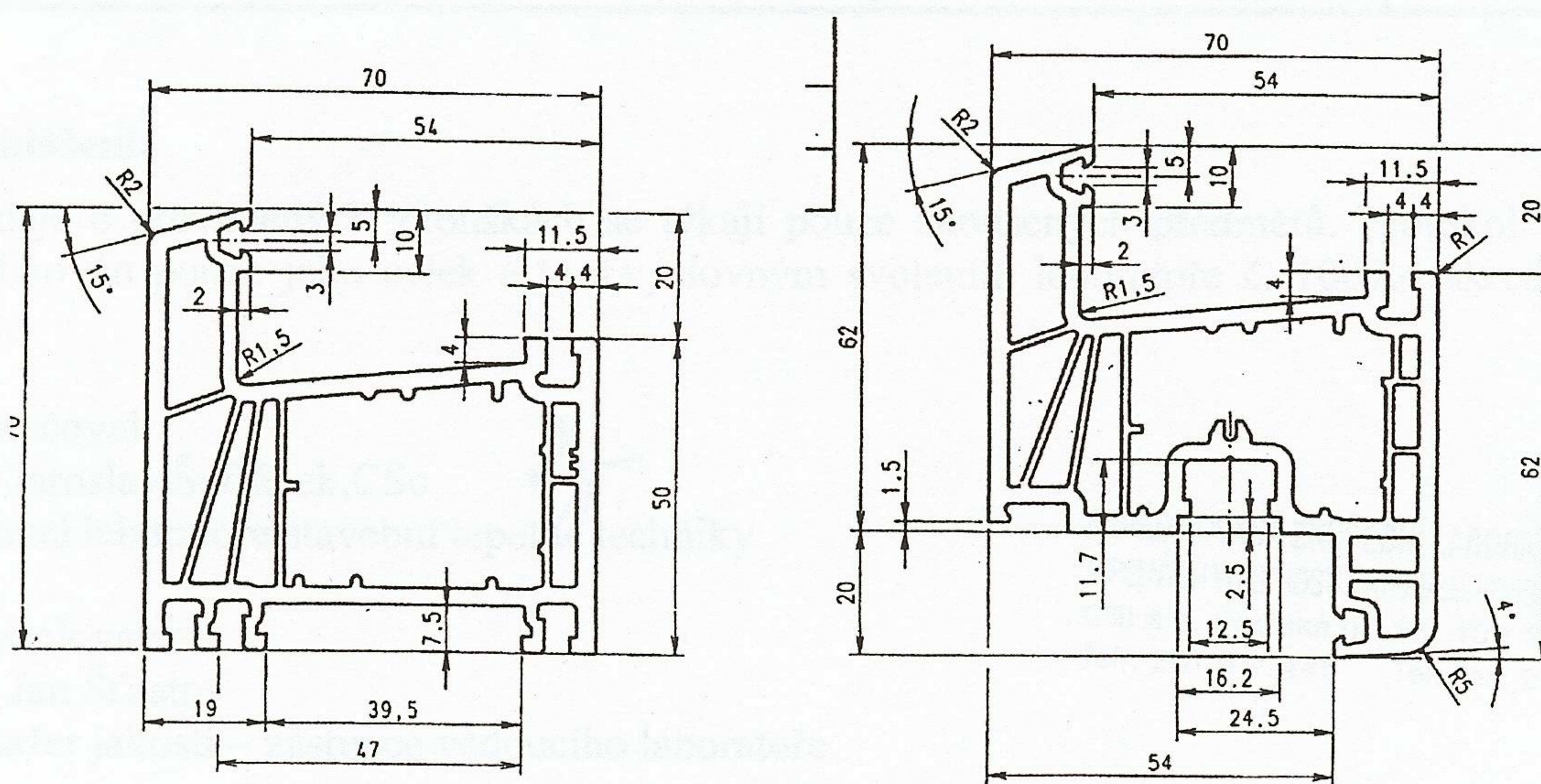
AKREDITOVANÁ ZKUŠEBNÍ LABORATOŘ Č. 1007.4  
TEPELNÝCH VLASTNOSTÍ MATERIÁLŮ, KONSTRUKCÍ A BUDOV  
CSI a.s. Pražská ul. 16, 102 21 Praha 10  
Tel.: 281 017 445 Tel./fax: 271 751 122

Tabulka č. 1 - Výsledky měření tepelného odporu a součinitele prostupu tepla

Měřený vzorek	Přestupy tepla		Naměřená hodnota součinitele U (W/m <sup>2</sup> K)	Tepelný odpor R (m <sup>2</sup> K/W)	Výsledná hodnota U <sub>N</sub> (W/m <sup>2</sup> K)
	vnitřní str.	vnější str.			
1. měření	6,804	30,304	1,38	0,640	1,238
2. měření			1,38	0,640	1,238
3. měření			1,38	0,642	1,235
<b>Průměr</b>	<b>6,804</b>	<b>30,304</b>	<b>1,38</b>	<b>0,641</b>	<b>1,237</b>

**Celkové výsledky měření:**

- tepelný odpor okna ..... **R = 0,64 m<sup>2</sup>K/W**
- součinitel prostupu tepla okna ..... **U = 1,2 W/m<sup>2</sup>K**



Obr. č. 1 – Řez rámem okna a rámem křídla