

## sekce . . .

Sekční vrata vyrábíme z kvalitních sekcí uznávané firmy BREMET.

Provedení vrat může být v designu kazeta, lamela, středová drážka, hladká lamela a rovný panel. Vrata jsou standardně v bílé barvě (RAL 9010). Na přání zákazníka je možno vrata dodat v jakémkoliv odstínu vzorkovnice RAL z kvalitních barev STANDOX.

Garážová vrata lze dodat s povrchovou úpravou fólií s imitací dřeva. Jsou dodávána ve třech odstínech: zlatý dub, tmavý dub nebo mahagon.

Povrchová struktura sekcí v provedení WOODGRAIN, STUCCO, popř. v hladkém provedení.



imitace tmavý dub

bílá RAL 9010

imitace mahagon

imitace světlý dub



kazeta - design "WOODGRAIN"

lamela - design "WOODGRAIN"



bílá RAL 9010

imitace světlý dub

imitace mahagon

bílá RAL 9010

imitace světlý dub

imitace tmavý dub



možnost barevné úpravy dle vzorkovnice RAL

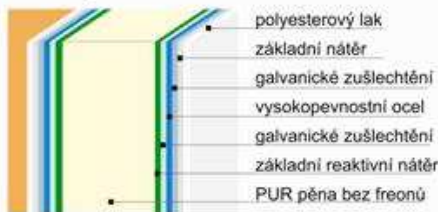
Imitace dřeva je tvořena fólií odolné proti UV záření a povětrnostním vlivům. Tím je dosaženo dokonalého povrchu sekcí a barevného sladění s okny.

[www.jimi-tore.cz](http://www.jimi-tore.cz)

## . . . a jejich charakteristika

**JimiTore**  
sekční vrata

### průřez sekcí BREMET



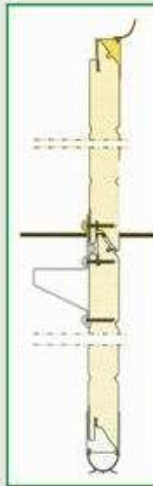
polyesterový lak  
základní nátěr  
galvanické zušlechtnění  
vysokopevnostní ocel  
galvanické zušlechtnění  
základní reaktivní nátěr  
PUR pěna bez freonů



Sekce pro garážová vrata jsou vyrobeny z oboustranně ocelového plechu žárově pozinkovaného o síle 0,5 mm s povrchovou úpravou práškovou polyesterovou barvou RAL 9010. Izolační výplň tvoří polyuretanová pěna o síle 40 mm.

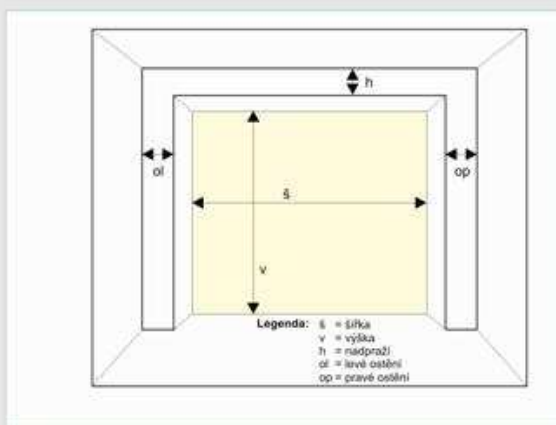
Spoje mezi sekcemi jsou speciálně tvarované tak, aby při otevírání a zavírání nedošlo k sevření prstu. Pouze sekce s povrchem stucco nejsou opatřeny zámkem proti sevření prstů.

Sekce garážových vrat je možné prosklit dekorativními okny, které zachovávají tepelné vlastnosti vrat. Z důvodů bezpečnosti se používá jako výplň oken akrylátové sklo.



**BREMET**

[www.jimi-tore.cz](http://www.jimi-tore.cz)



### Technická charakteristika:

Spodní a horní utěsnění vrat zabezpečuje těsnící guma integrovaná do hliníkového profilu umístěného na horní a spodní sekci. Boční utěsnění vrat zabezpečuje těsnění flexibilně spojené s nosným profilem svislé dráhy. Vzájemné spojení sekcí zajišťují středové a stranové panty. Stranové panty jsou opatřeny nylonovým kolečkem se zapouzdřeným kuličkovým ložiskem. Torzní pružiny z předpjaté galvanizované oceli jsou standardně vybaveny speciální rohátkovou pojistkou.

### Stavební připravenost:

Sekční vrata se instalují z vnitřní strany stavebního otvoru již zapraveného nahotovo. Pro samotnou montáž musí být dodrženy alespoň minimální míry ostění a nadpraží (překladu). Konkrétní požadavky Vám vysvětlí Váš dodavatel na místě při zaměřování a upřesnění provedení vrat.



[www.jimi-tore.cz](http://www.jimi-tore.cz)

# pohony Marantec



Používáme osvědčené pohony MARANTEC - spolehlivé, tiché, jednoduchá montáž a snadné ovládání.



Stropní pohony Marantec Comfort jsou určeny pro garážová vrata. Jsou dodávány se třemi druhy vodících kolejnic, s osazením řetězem (SK) nebo kuličkou (ST). Velmi příjemnou vlastností těchto pohonů je jejich schopnost nerozvinout pohonné síly ihned plně, nýbrž startovat a zastavovat chod vrat měkce v obou směrech pohybu. Měkčí starty a zastavení zaručují maximálně tichý chod. Patentovaná vypínací automatika reaguje okamžitě na sebenepatrnější překážku, ruší-li chod vrat. Pomocí programování vedeného v menu krok za krokem je zprovoznění všech pohonných systémů Comfort nekomplikované a jednoduché.



[www.jimi-tore.cz](http://www.jimi-tore.cz)